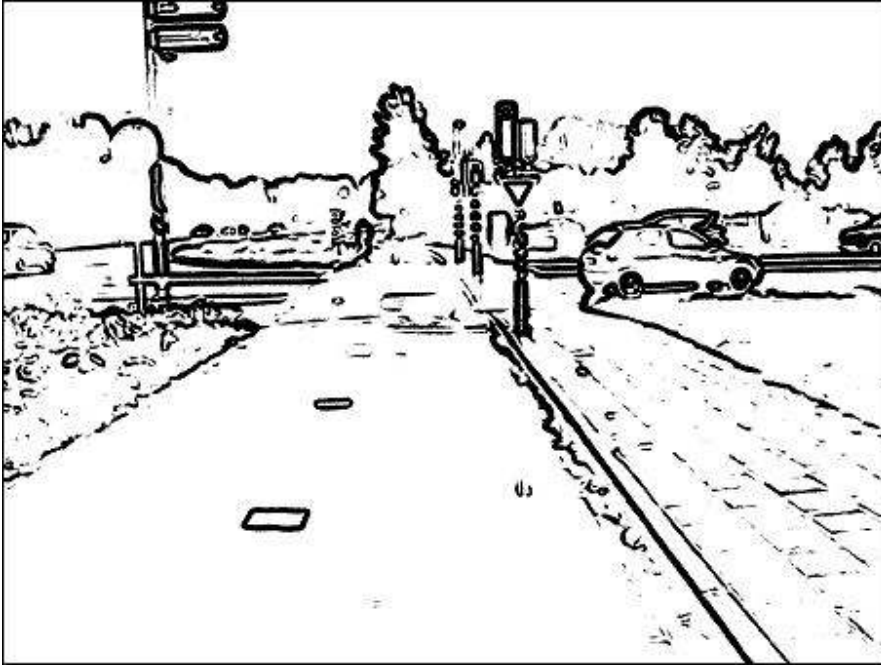




*Figuur 2: IDED-analyse van foto 1: de bovenste figuur is gebaseerd op een gezichtscherpte van perifeer zicht (vanaf circa 10 graden vanaf het centrum van het gezichtsveld), de onderste op een verder verminderde gezichtsscherpte om verschillen in zichtbaarheid te illustreren*



*Figuur 3: IDED-analyse van foto 7*