

Kwaliteit van verkeerswaarnemingen in DVM-land

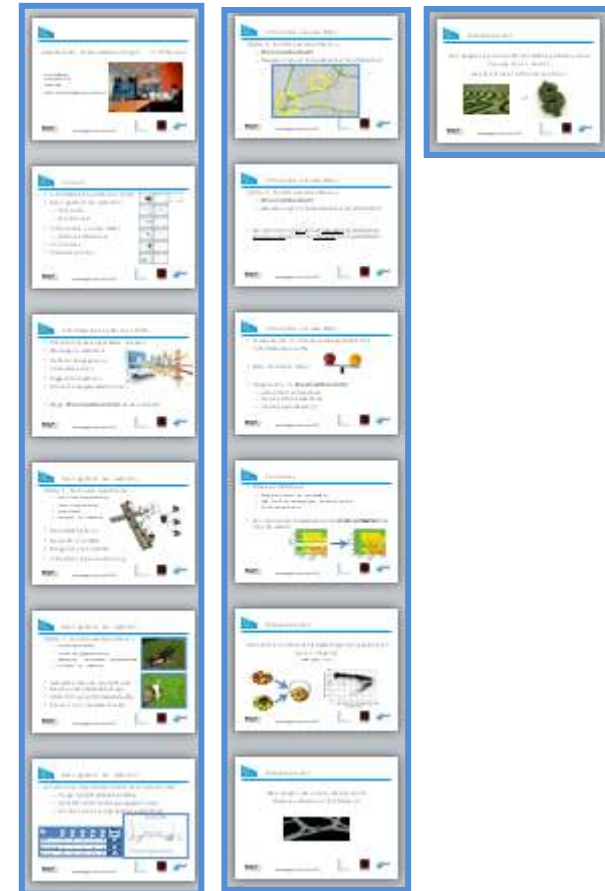
Anton Wijbenga
Steven Boerma
Johan Feld

MAP Traffic Management (MAPtm)



Overzicht

- Informatiebehoefte voor OVM
- Eisen gesteld aan systemen
 - Technisch
 - Functioneel
- Introductie nieuwe factor
 - Waarneembaarheid
- Conclusies
- Discussiepunten



Informatiebehoefte voor OVM

- Overzicht verkeersprestatie (viewer)
 - Homogene kwaliteit
 - Referentiegegevens
 - Camerabeelden
 - Triggers/Indicatoren
 - Overzicht wegwerkzaamheden
-
- Hoge **Waarneembaarheid** verkeersbeeld

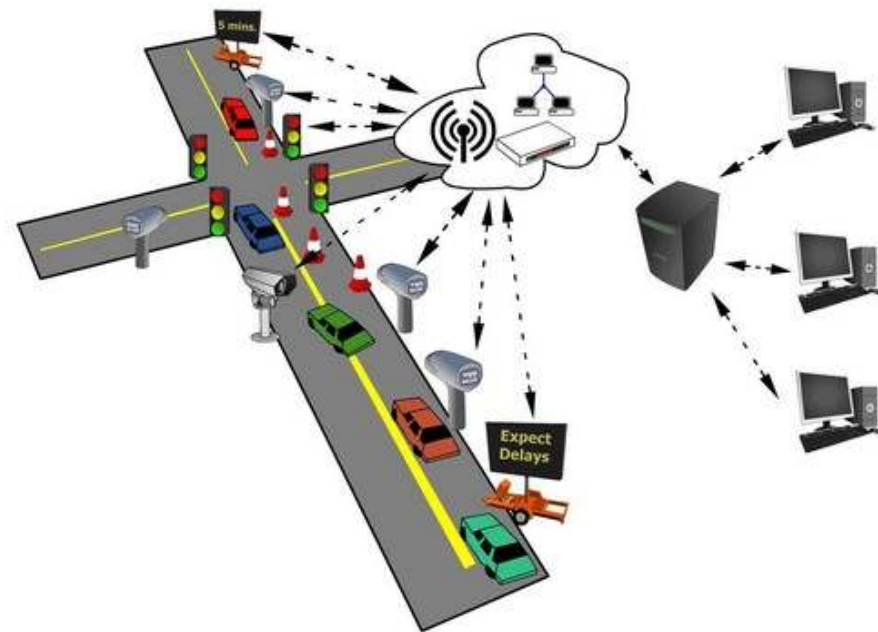


Eisen gesteld aan systemen

Optie 1, technisch specificeren:

- Soort/Type Meetapparatuur
- Specs meetsystemen
- Meetlocaties
- Actualiteit en frequentie

- Resultaat bekend
- Beperkte innovatie
- Mogelijk niet optimaal
- Inflexibel tijdens uitvoering



Eisen gesteld aan systemen

Optie 2, functioneel specificeren:

- Verkeersgrootheden
- Locatie van gegevensinwinning
- Nauwkeurig-, betrouwbaar-, beschikbaarheid
- Actualiteit en frequentie

- Laat systeemkeuze aan markt over
- Beschouwt diverse oplossingen
- Afstemming op informatiebehoefte
- Kansen voor nieuwe technieken

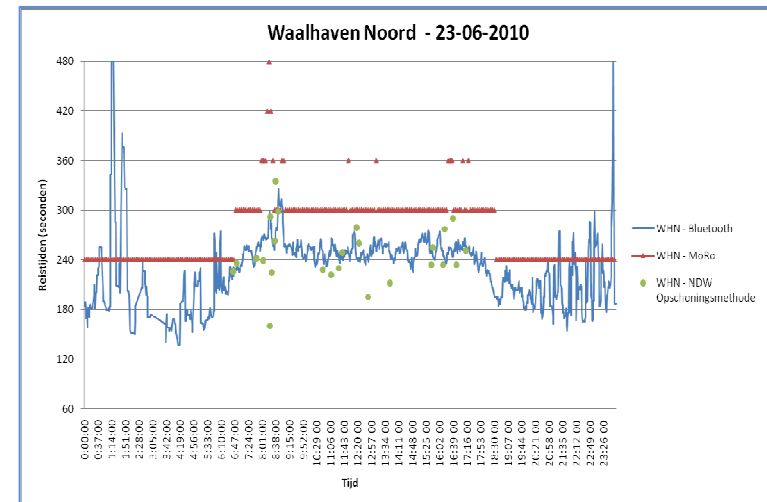


Eisen gesteld aan systemen

Functioneel specificeren biedt meer vrijheid, maar:

- Vergelijking/Toetsbaarheid lastig
- Opletten bij formulering en opstellen eisen
- Functionele eis voor geografische aspect mist (dichtheid)

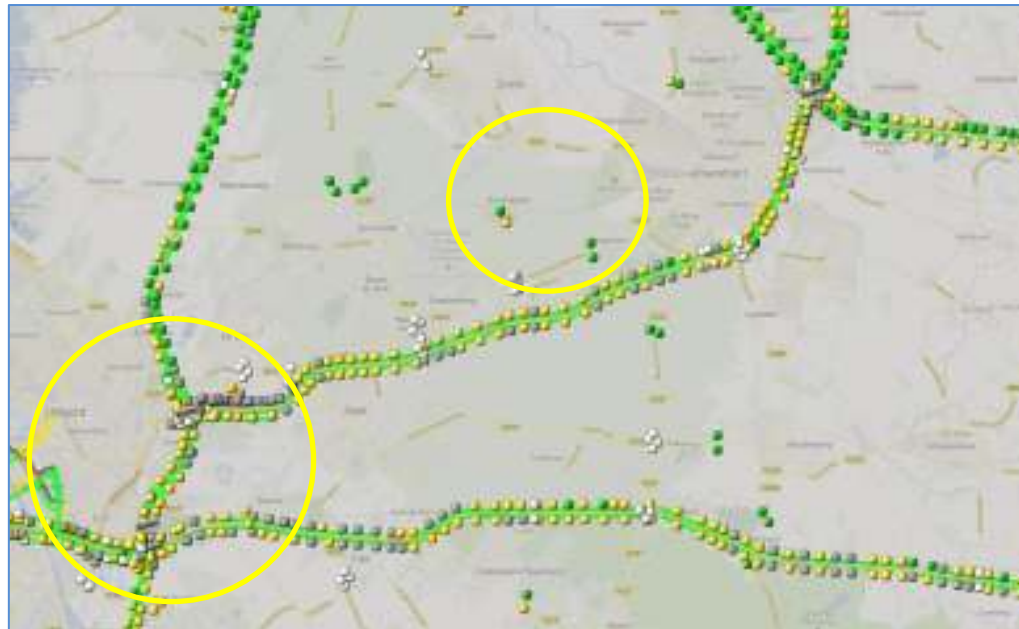
Tijd	13: 01	13: 02	13: 03	13: 04	13: 05	Totaal (5 min)
Test	5	6	5	7	4	27
Referentie	4	7	3	9	4	27
Vershil	25%	14%	67%	22%	0%	0%



Introductie nieuwe factor

Optie 3, Functioneel specificeren +

- **Waarneembaarheid**
- Nauwkeurigheid, betrouwbaarheid, beschikbaarheid



Introductie nieuwe factor

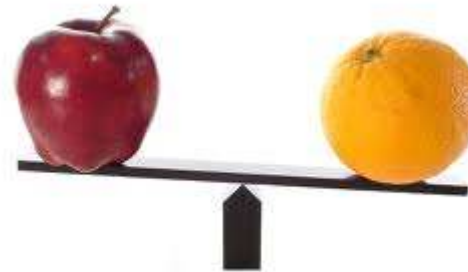
Optie 3, Functioneel specificeren +

- ***Waarneembaarheid***
- Nauwkeurigheid, betrouwbaarheid, beschikbaarheid

• *Een verandering 0.73 van de intensiteit op locatiegroep kruispunten dient binnen 7 minuten te zijn gedetecteerd.*

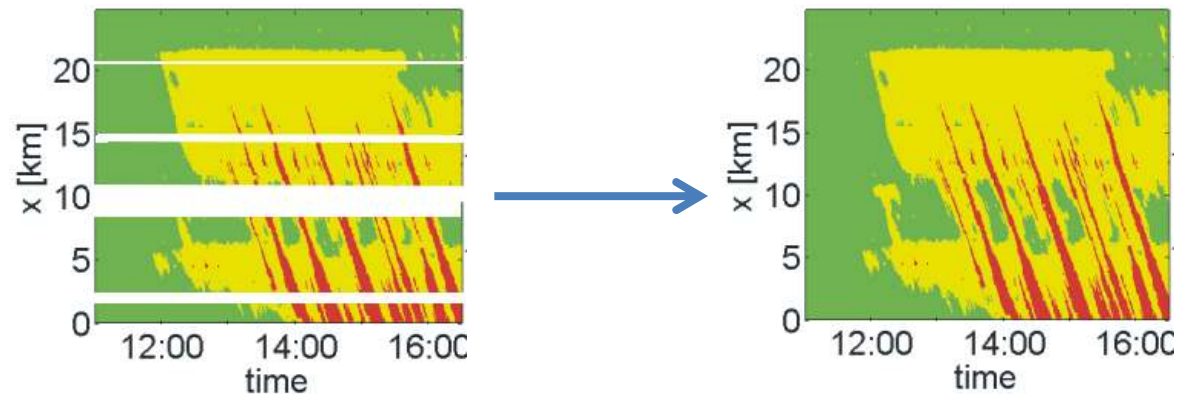
Introductie nieuwe factor

- Locatiekeuze in directe relatie gebracht met informatiebehoefte
- Extra meetbare factor
- Opgesloten in ***Waarneembaarheid***:
 - Actualiteit en frequentie
 - Gedeeltelijk locatiekeuze
 - Verkeersgrootheden(?)



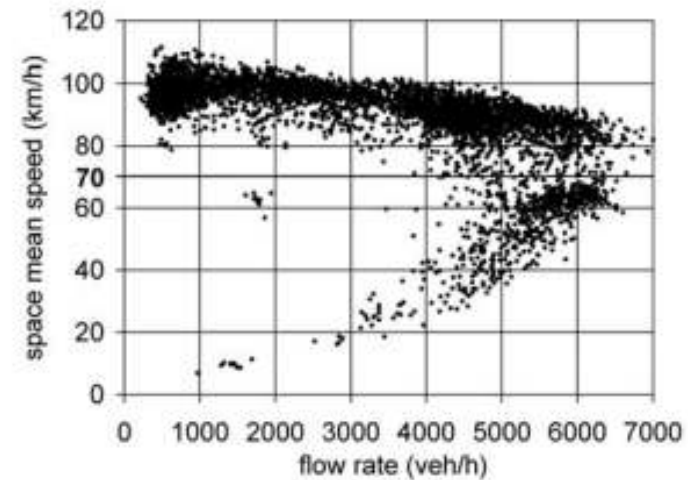
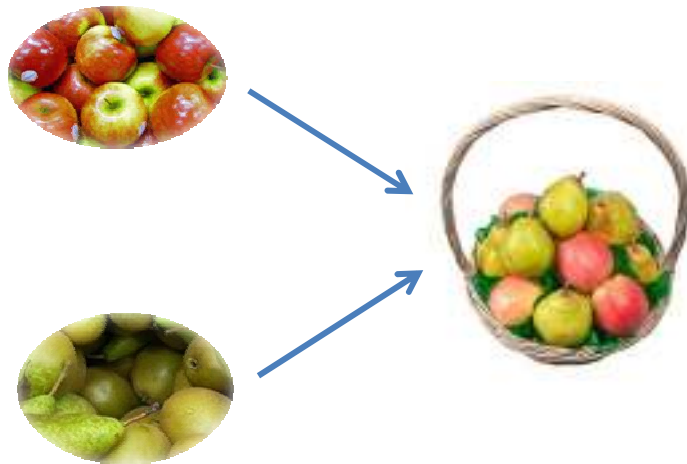
Conclusies

- Waarneembaarheid:
 - Geografisch aspect als functionele eis
 - Tijdig opmerken veranderingen verkeersprestatie
 - Extra meetbare factor
- Een studie naar toepasbaarheid van **Waarneembaarheid** is de moeite waard!



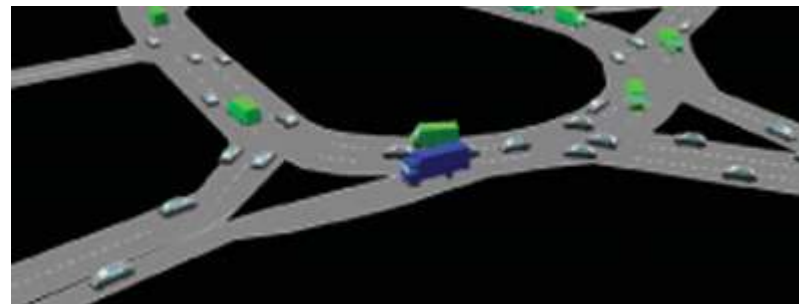
Discussiepunten

Grootheid-onafhankelijk maakt vergelijking appels en peren mogelijk
(alles is dan fruit)



Discussiepunten

Hoe zorgen we ervoor dat een eis als
Waarneembaarheid toetsbaar is?



Discussiepunten

Een wegbeheerder heeft met Waarneembaarheid een
nieuwe tool in handen.

Geeft dit meer of minder controle?



of

