

Bijdrage # 11

Voordelen door integratie van parkeren in het planproces

Peter Martens, Director business intelligence Q-Park

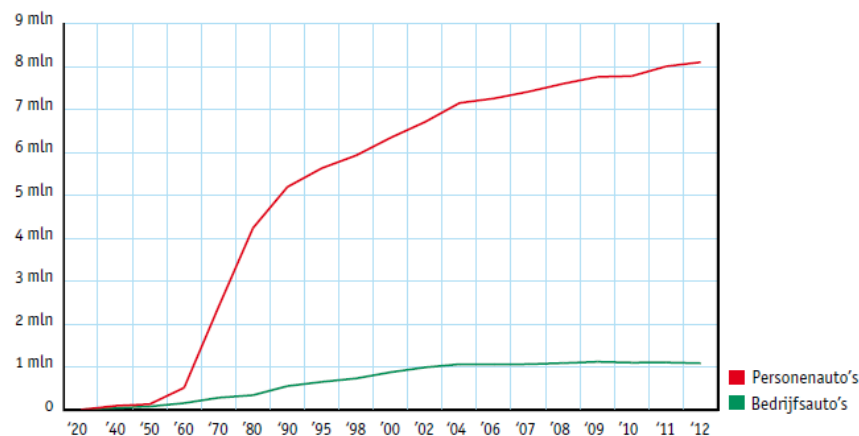
woensdag 31 oktober 2012

Imago van parkeren



Er wordt steeds meer geparkeerd:

- 17 miljoen mensen
- 8 miljoen personenauto's
- 15 miljoen parkeerplaatsen
 - 11,5 miljoen vrij parkeren
 - 3,5 miljoen gereguleerd
 - Wv.1 miljoen betaald
- Voorlopig blijft het groeien
- Auto's staan 23 uur per dag stil



En parkeren kost geld:

- Grondkosten
- Infrastructuur
- Exploitatie en beheer
- Rente en afschrijving
- Maatschappelijke kosten
- Gratis parkeren bestaat niet!



EUR 5 per dag



EUR 1 per dag??

De zin van parkeren

- Mensen parkeren niet om te parkeren !



De zin van parkeren

- Mensen komen bij elkaar om te werken.



De zin van parkeren

- Mensen gaan winkelen.



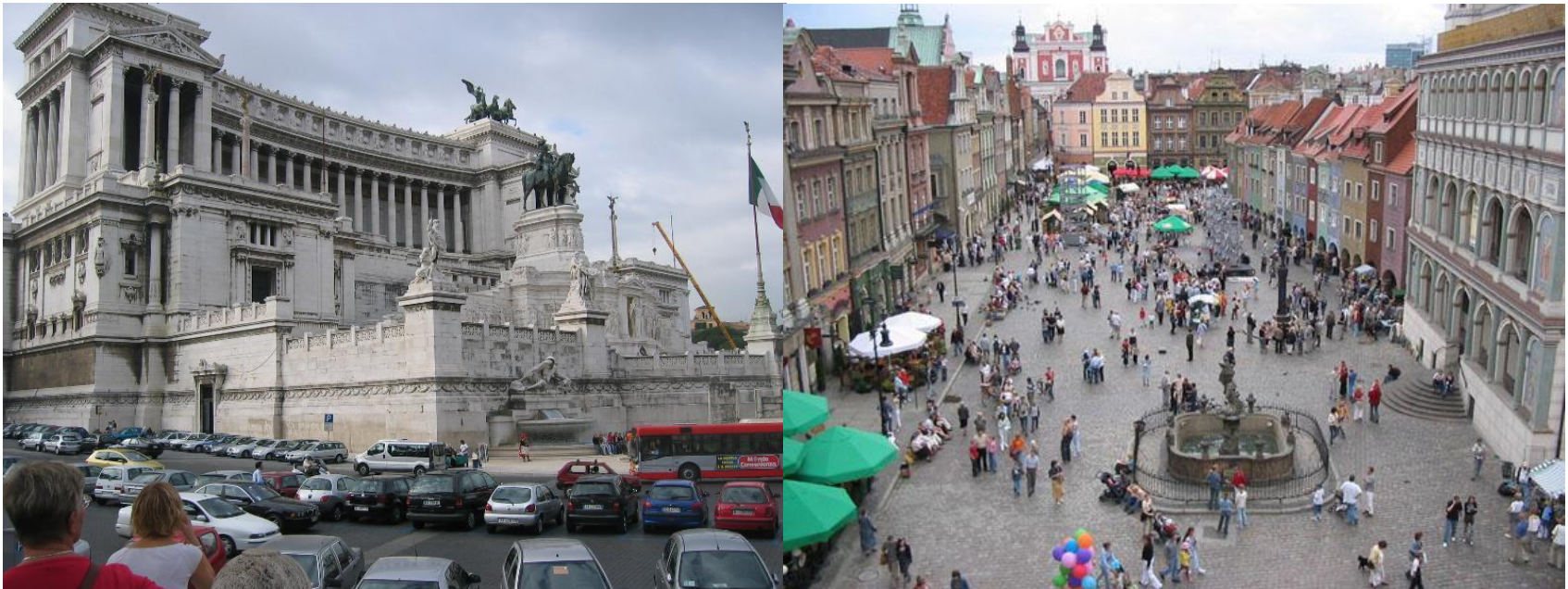
De zin van parkeren

- Mensen gaan ergens naartoe om te ontspannen.



Je moet iets voor parkeren regelen

- Parkeren in het zicht of uit het zicht
- Invloed op omgevingskwaliteit



Functies trekken mensen aan die soms met de auto komen

- Parkeerkentallen of parkeernormen
 - Parkeerbehoefte per 100m² functie (kantoor, winkels)
 - Parkeerbehoefte per woning
- Gemeenschappelijk of aparte plannetjes?
 - Dubbelgebruik of maximale behoeftes optellen?
- Hoe wordt er voor parkeren betaald?
 - Bezoekers?
 - Bewoners?
 - Andere beneficiaries?

Hoe regel je dat in de praktijk

- Eigendom bij derde partij als marktmeester
 - Risicodragend: investeren in eigendom en exploiteren
 - Indien nodig subsidie bij de investering (concessie)
- Risicodragende exploitatie uitbesteden
 - Exploitant betaalt huur en acteert als marktmeester
 - Gebruik tegen markttarieven
- Eigendom en risico bij gemeenschap (bv VVE)
 - Uitvoerend beheer uitbesteden aan derde
 - Tarieven en regels vast te stellen door gemeenschap

C ramique in vogelvlucht



Sfeerbeelden woonomgeving



Bewonersgarage Cortille 1999

- 240 plaatsen voor 180 appartementen & 800 m² commerciële ruimte
- Plaatsen verkocht met de woningen
- Aparte waarde ca € 20.000
- Jaarlijkse kosten ca €600 (3% netto), plus €150 service kosten



Bewonersgarage Stoa 2002

- 220 plaatsen voor 192 appartementen
- Plaatsen verkocht met de woningen
- Aparte waarde ca € 25,000
- Jaarlijkse kosten ca €750, plus €150 service kosten



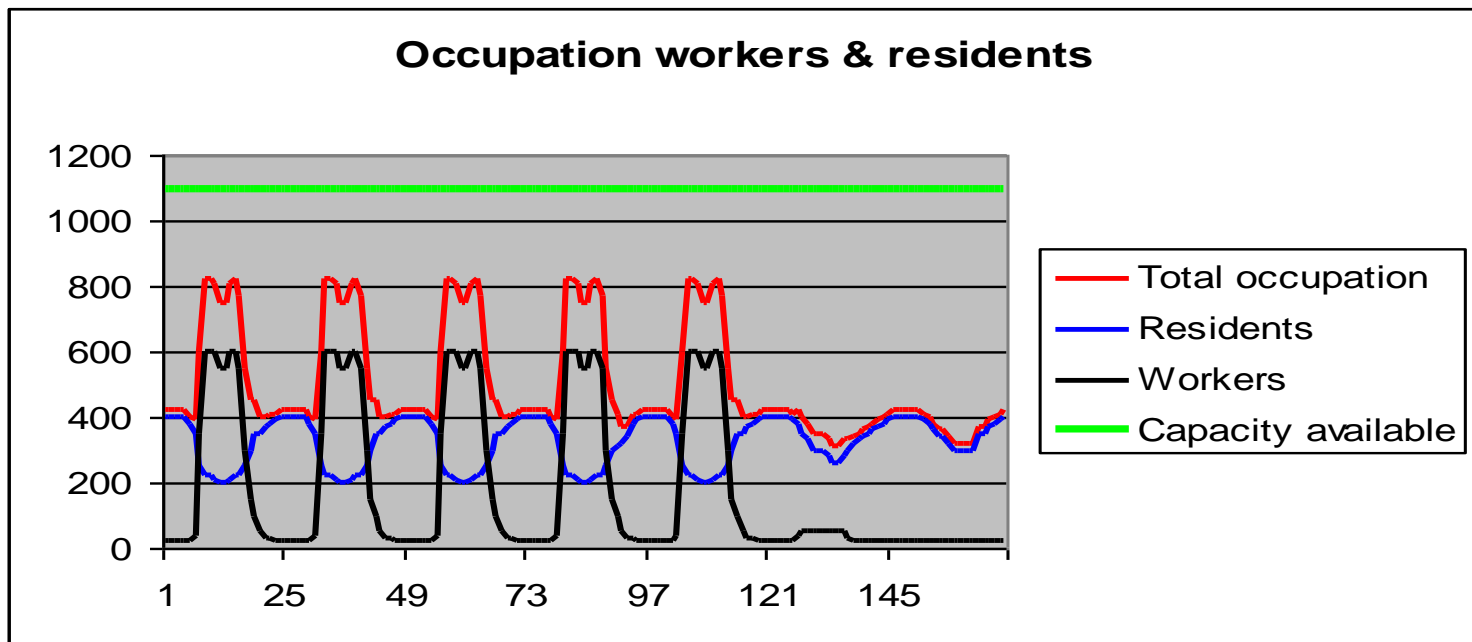
Bewonersparkeren Céramique

- Parkeergarages voor bewoners, alleen voor vignethouders
- Geen straatvergunning voor bewoners
- Beperkte parkeercapaciteit op straat (ca 0,2 plaats per woning)
- Bezoekersparkeren op straat
 - €2.60 per uur, max 2 uur
 - Ma - Za 8:00 - 18:00
- Bezoekregeling voor bewoners: 50% korting 25 uren per kwartaal

- Bezetting garages op werkdagen: ca 50%
- Zaterdag: ca 70%

Overige functies op Céramique

- Vodafone: 800 employees, 520 parkeerplaatsen, grotendeels kantooruren
- Rijkswaterstaat: 150 plaatsen, uitsluitend kantooruren
- Gebruiksprofielen zijn “spiegelbeeld” met bewoners
- Altijd minstens 300 plekken leeg en in het weekend 700!!



Funciemix Plein 1992

FUNCTIE	OMVANG	PARKEERVRAAG
Appartementen	146 units	180 plaatsen
Bibliotheek	15,000 m ²	50 plaatsen
Hotel	110 kamers	110 plaatsen
Detailhandel	4,000 m ²	160 plaatsen
Kantoren	3500 m ²	70 plaatsen
Restaurant/theater	150 zitplaatsen	50 plaatsen
Bank kantoren	2500 m ²	50 plaatsen
TOTAAL		670 plaatsen

Sfeerbeelden Céramique centrum



Q-Park Plein 1992

- Publieke garage met 455 plaatsen
- Bewoners parkeren in publieke garage
- Zwerfplekken, maar wel gegarandeerd ruimte
- Bewoners gebruiken hoofdingang of abonnementeningang
- Totaal ca 500 abonnementen
- Gemiddeld 2700 kortparkeerders per week

- Straattarief is € 2.60 per uur
- Tarief in de garage is € 1,00 per 23 minuten

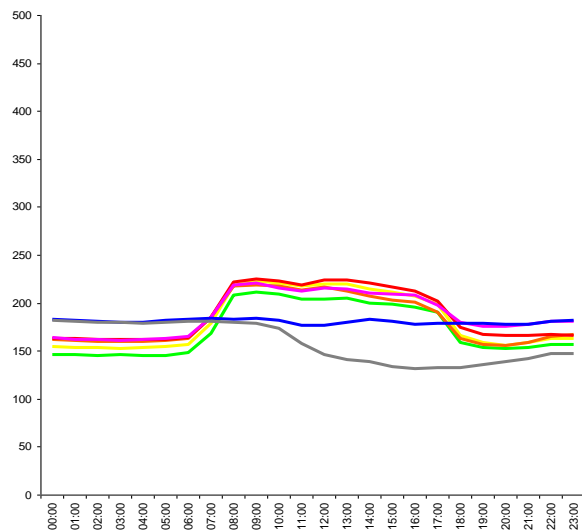
Q-Park Plein 1992



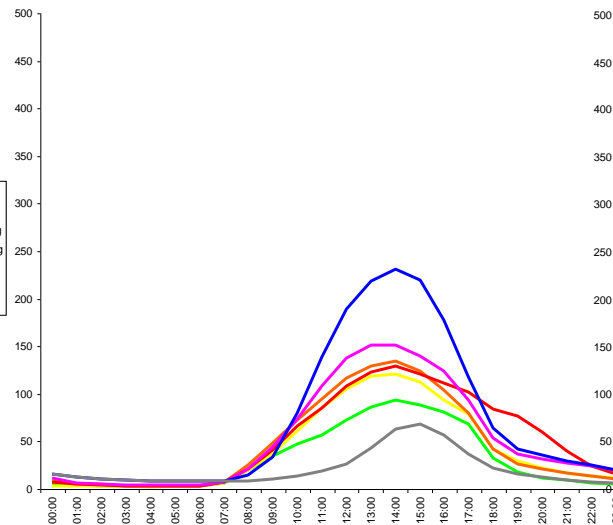
Meervoudig gebruik publieke garage

- Gebruik door abonneerders: bewoners en werkers
- Gebruik door bezoekers: kantoren, winkels, binnenstad
- Links: bezetting door abonneerders
- Midden: bezetting door kortparkeerders
- Rechts: bezetting totaal

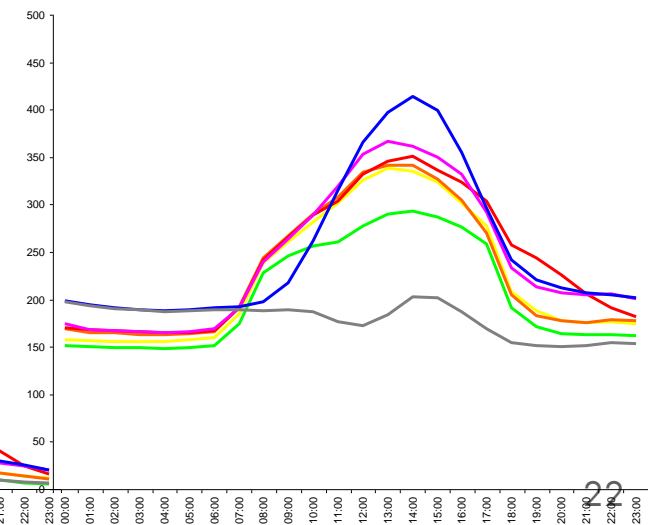
Occupation Centre Céramique
Subscribers



Occupation Centre Céramique
Short term parkers



Gem. Bezetting in aantallen Ceramique Noord
TOTAAL



Aanbeveling en stelling

- Bewonersparkeren heeft zijn prijs, al lijkt het gratis
- Off street parkeren verbetert de omgevingskwaliteit
- **Multifunctionele omgeving vereist gemengd parkeren in openbaar toegankelijke parkeerfaciliteit**
- Combinatie van parkeren voor bewoners en bezoekers:
 - Zwerfplekken voor bewoners, wel altijd ergens een plaatsgarantie
 - Aparte ingang voor bewoners op piektijden
 - Op huurbasis, geen individueel eigendom
 - Hoge kwaliteit beheer: veilig gevoel



Quality in parking