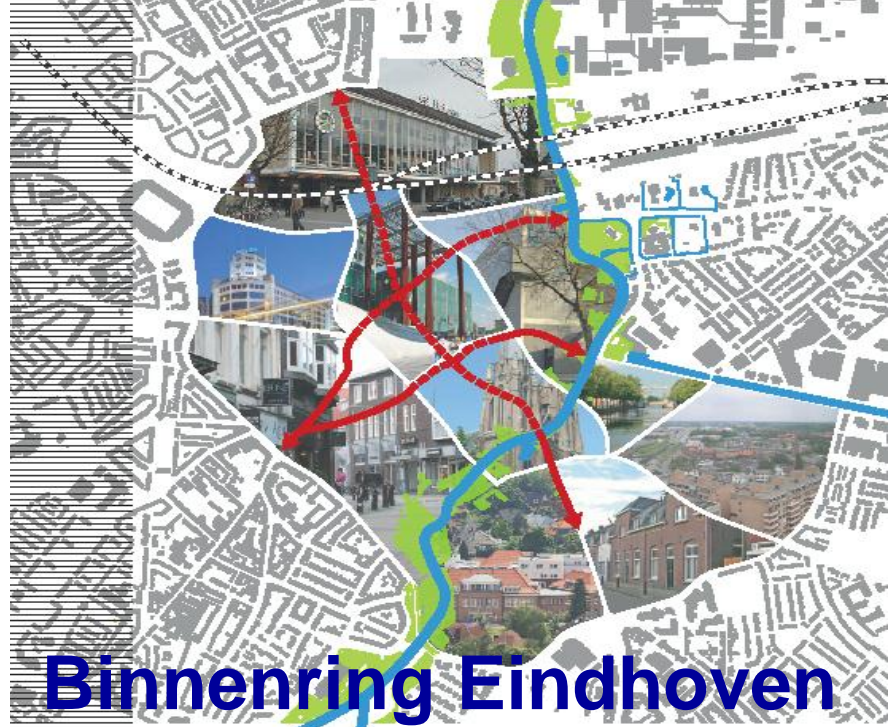


Placemaking Binnenring



woensdag 31 oktober 2012



kennisplatform voor infrastructuur, verkeer, vervoer en openbare ruimte



Kennisplatform Verkeer en Vervoer



Strategische Mobiliteits Agenda

EINDHOVEN ↻
op weg



woensdag 31 oktober 2012



Strategische Mobiliteits Agenda

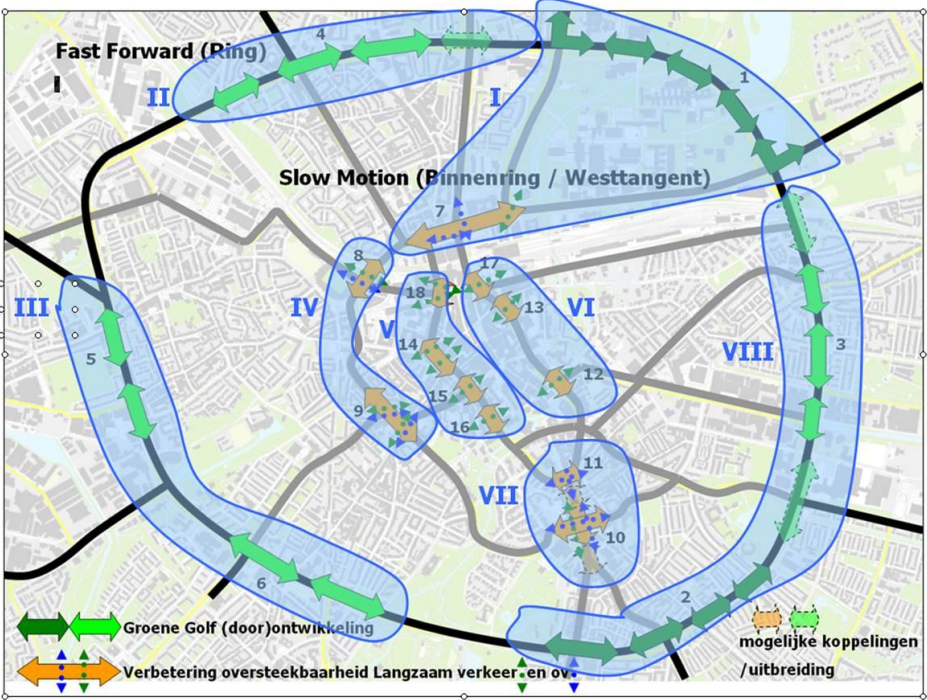


woensdag 31 oktober 2012



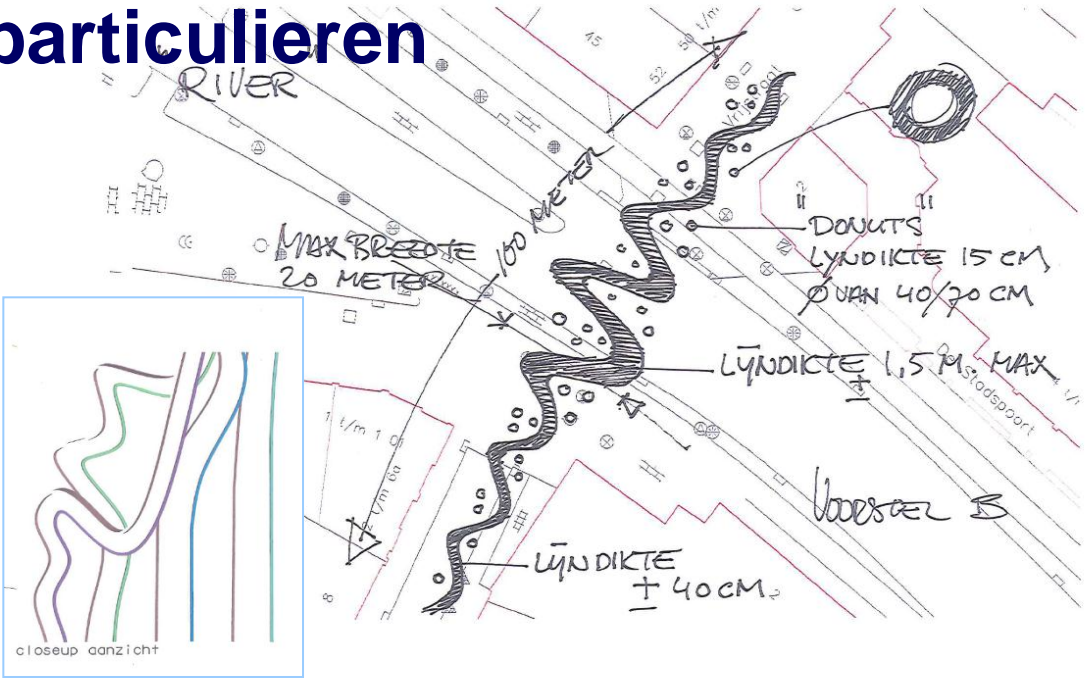
Strategische Mobiliteits Agenda

18 Quick Win maatregelen (Binnen de) Ring Eindhoven



Strategische Mobiliteits Agenda

Eigen initiatief particulieren



nationaal
verkeerskunde
congres



woensdag 31 oktober 2012



nationaal
verkeerskunde
congres



4 strategische Agendapunten



woensdag 31 oktober 2012



nationaal
verkeerskunde
congres

Eindhoven
leading in technology



DE SLIMSTE
REGIO VAN
DE WERELD



LURVINK
OPENBARE RUIMTE OP MAAT
WWW.LEONLURVINK.NL



EINDHOVEN BESTE BINNENSTAD



EINDHOVENBINNENSTAD.NL

woensdag 31 oktober 2012

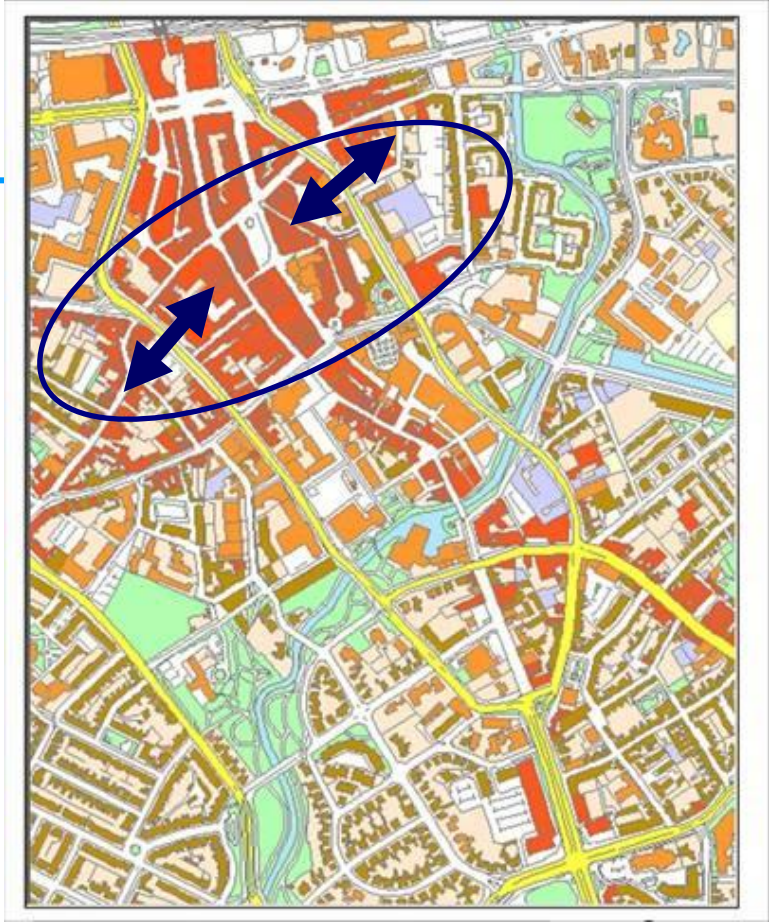
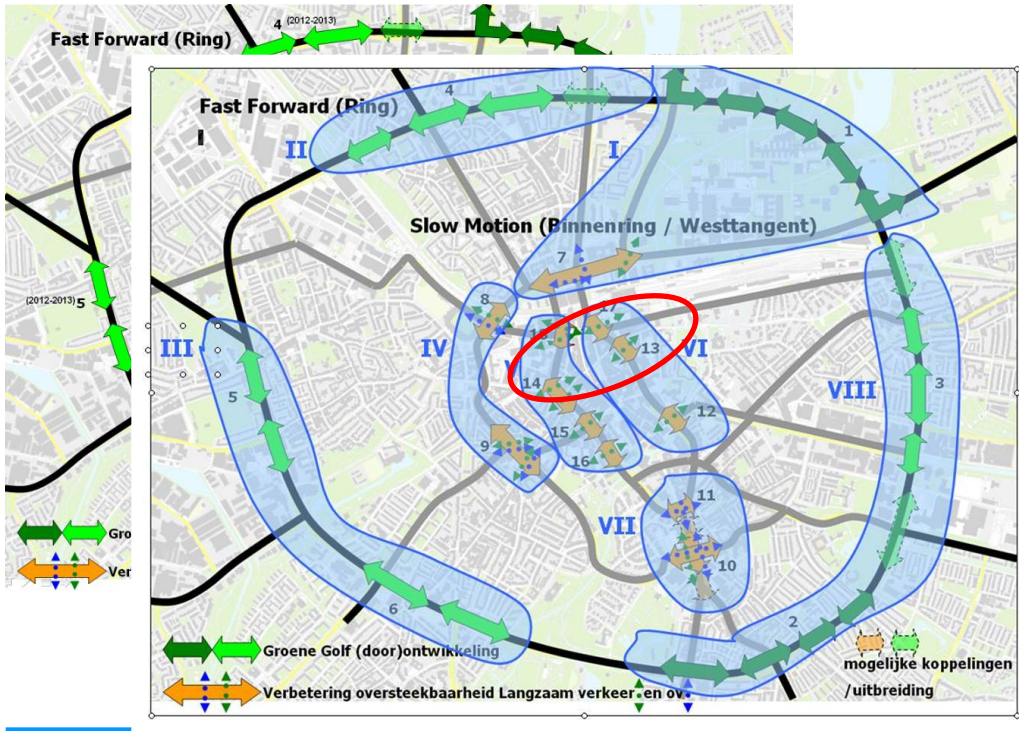
CROW
kennisplatform voor
infrastructuur, verkeer, vervoer
en openbare ruimte

verkeerskunde

Kennisk platform
Verkeer en Vervoer



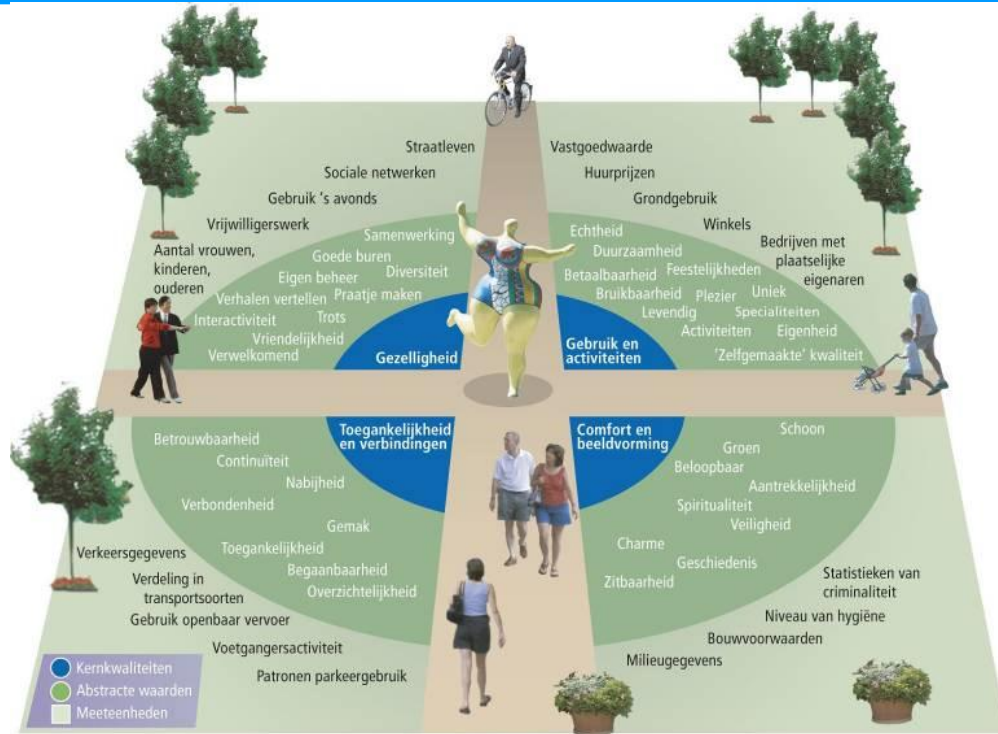
Quick Wins



woensdag 31 oktober 2012



Placemaking, wat is dat?



1. Gebruik en activiteiten
2. Comfort en beeldvorming
3. Toegankelijkheid en verbindingen
4. Gezelligheid

- Belangrijke rol voor gebruikers
- Bottom-up
- Design is geen doel

1 PlaceGame

- 2 Groepjes naar locatie:
- Bekijk plek in ruimere context met de 'kussenmethode'
- Doe daar het PlaceGame:
 - Individueel
 - In groepje



1 PlaceGame



woensdag 31 oktober 2012



kennisplatform voor
infrastructuur, verkeer, vervoer
en openbare ruimte



Kennisplatform
Verkeer en Vervoer



2 Workshopronde



Bedenk en bespreek

- **Bevindingen**
- **Top 3 beste randvoorwaarden**
Wat moet echt in het ontwerp?
- **Benoem**
aanknopingspunten

3 Workshopronde



Benoem en schets!

- **Bevindingen**
- **Top 3 beste randvoorwaarden**
Wat moet echt in het ontwerp?
- **Benoem aanknopingspunten**

Resultaten

Korte termijn (Quick Wins):

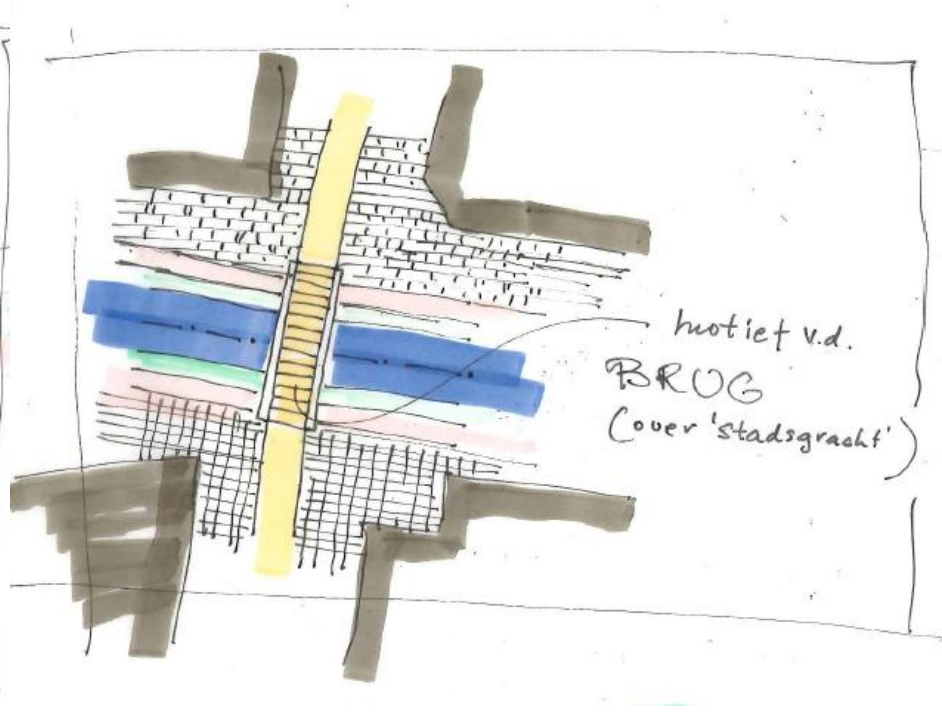
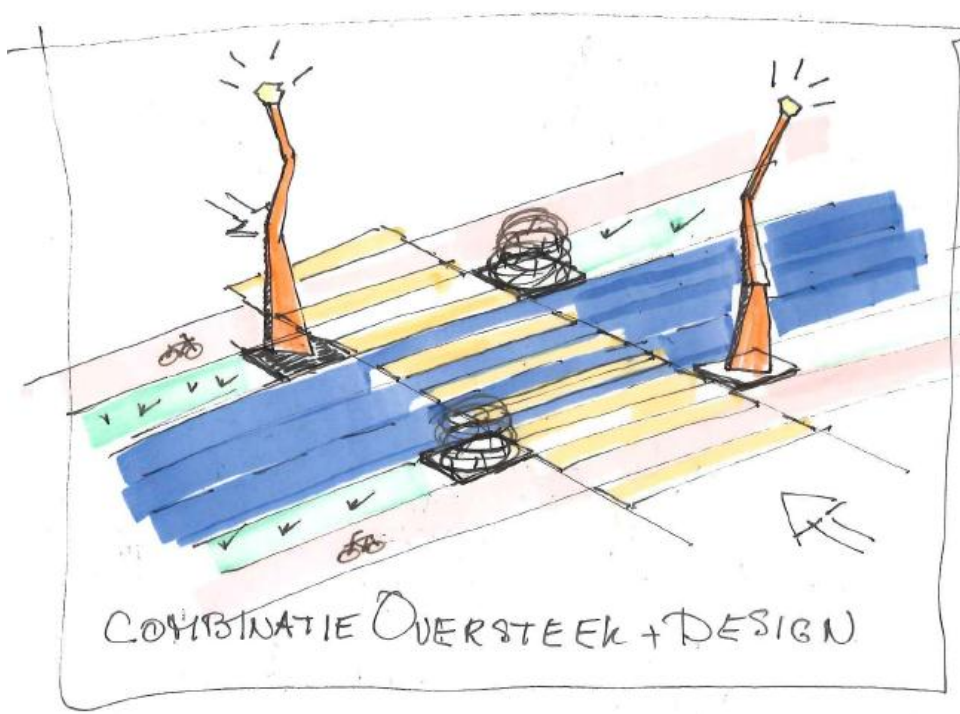
1. Doorgaande looproute doorzetten over Binnenring én fietspad
Vormgeven aanlokkende inrichting in beeld met groen en licht
2. Behoud van VRI, op langere termijn bepalen of deze nodig is
3. Fietsers op fietspad Binnenring buiten de VRI-regeling halen
4. Buiten de HOV-spits experimenteren met de VRI uit of op geel knipperlicht

Resultaten

Lange(re) termijn (Long Term Wins):

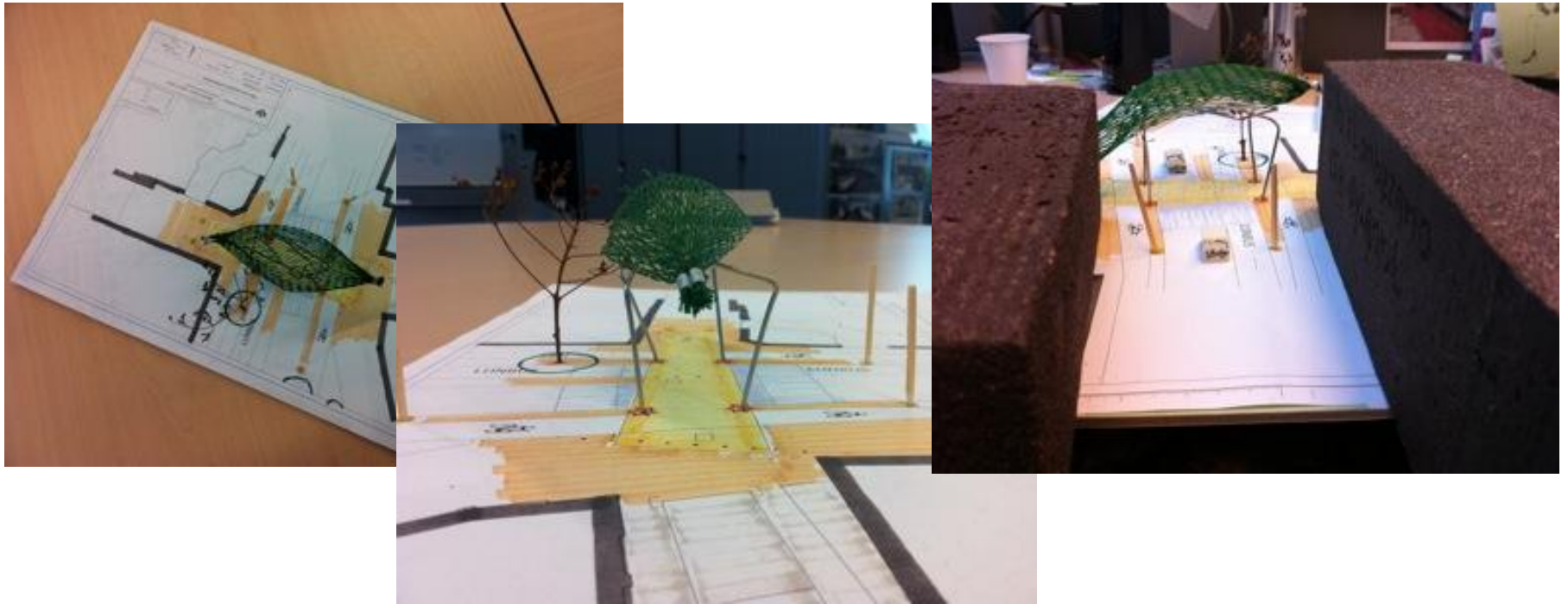
1. Voetgangers krijgen primaat; wel hiërarchie tussen HOV en voetgangers nog vaststellen.
2. Op Binnenring alleen noodzakelijk auto- en vrachtverkeer
3. Autoverkeer bundelen/concentreren, zonder middengeleiding.
4. Op langere termijn bepalen of VRI nodig is

Uitwerking Gemeente



woensdag 31 oktober 2012

Uitwerking Gemeente



woensdag 31 oktober 2012



kennisplatform voor
infrastructuur, verkeer, vervoer
en openbare ruimte



Kennisplatform
Verkeer en Vervoer



Uitwerking Ondernemers



woensdag 31 oktober 2012



Uitwerking Ondernemers



woensdag 31 oktober 2012



kennisplatform voor
infrastructuur, verkeer, vervoer
en openbare ruimte



verkeerskunde



Kennisplatform
Verkeer en Vervoer

