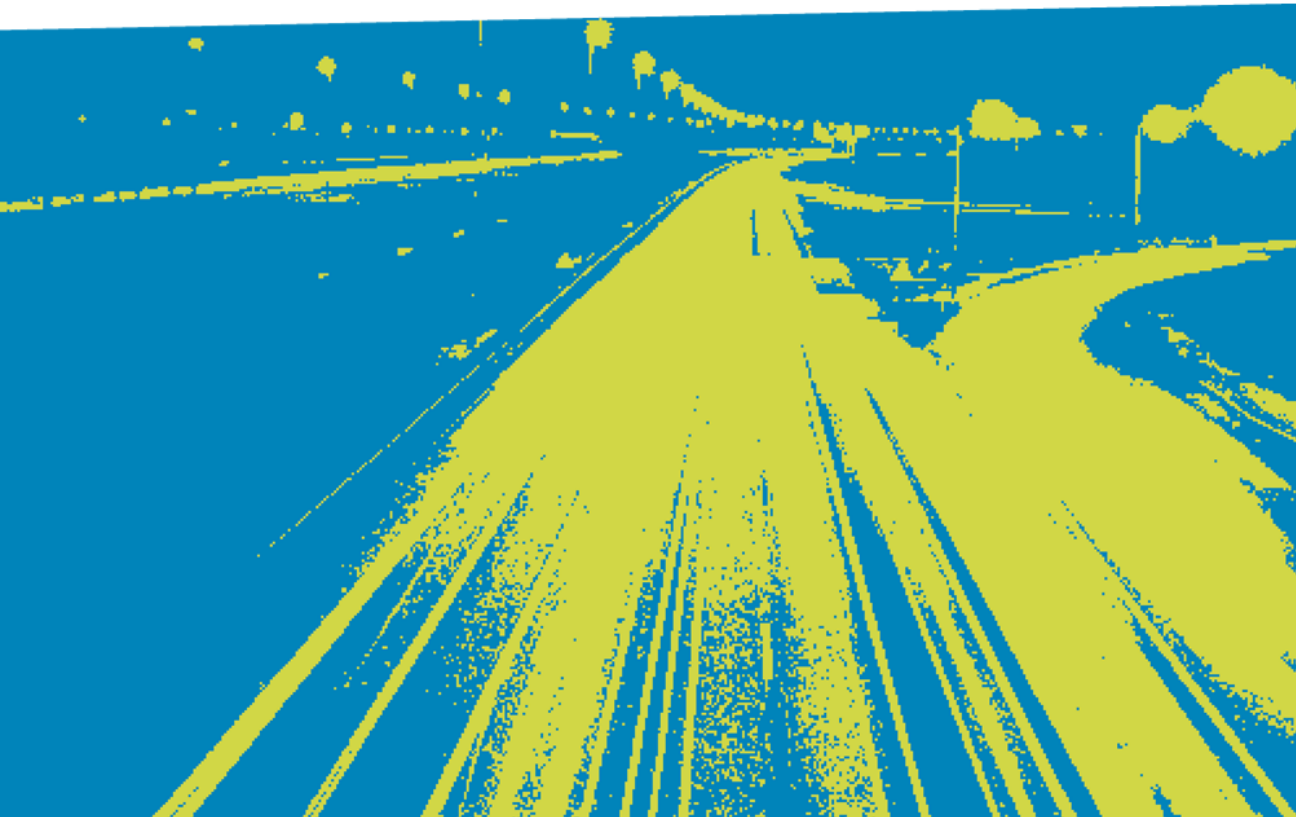


Wie begrijpt de GRIP? Human Factors aspecten bij het ontwerp van verkeersmanagementmaatregelen

Nationaal Verkeerskundecongres, 31 oktober 2012

Maartje de Goede, Isabel Wilmink, Richard van der Horst & Henk Taale



TrafficQuest

CENTRE FOR EXPERTISE ON TRAFFIC MANAGEMENT

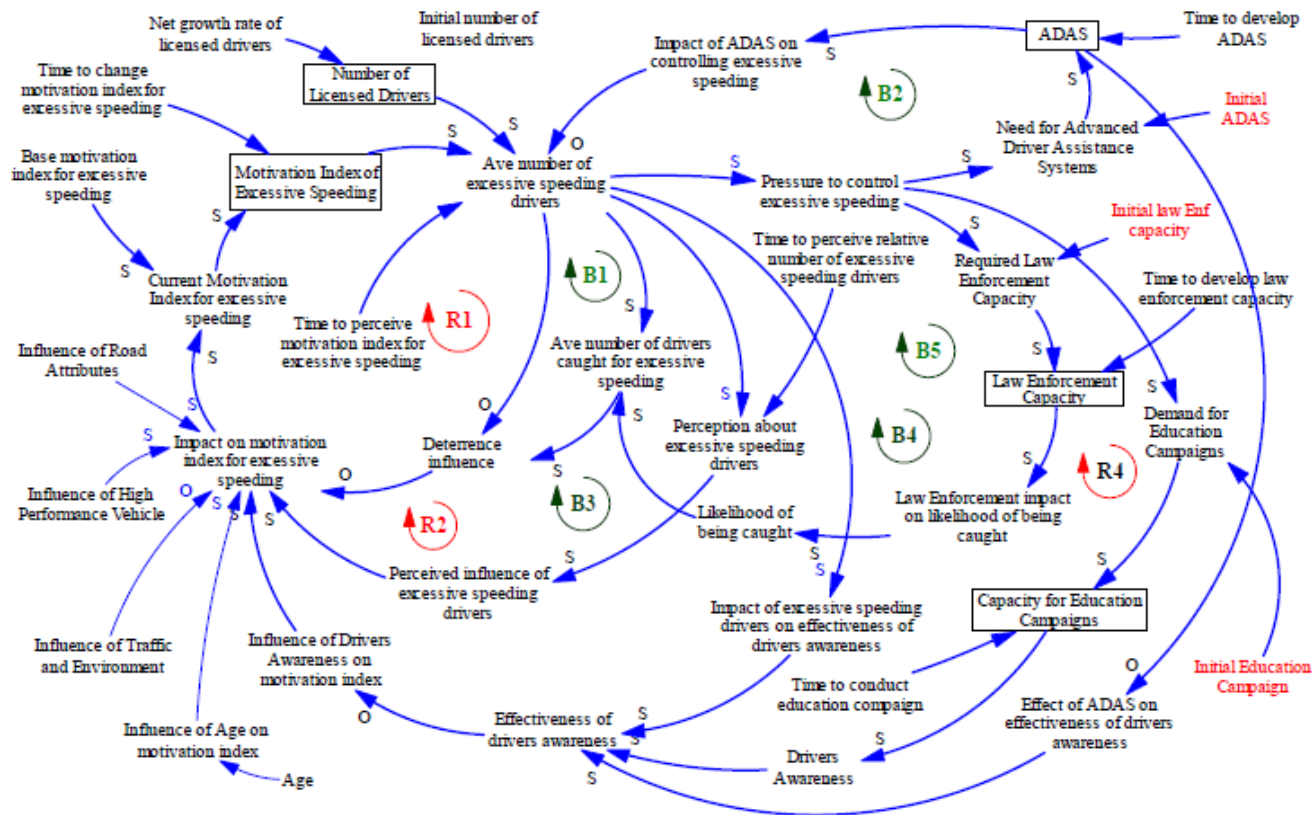
Verkeersmanagement en de gebruiker

Doel: verplaatsingen van personen en goederen optimaal verdelen over plaats, tijd en locatie: beïnvloeding van de weggebruiker

Wat begrijpt, kan en wil de weggebruiker?

Ontwerp maatregelen vanuit de weggebruiker!

Gedrag is complex



Mehmood, A. (2008)

Gedrag is soms tegen - intuïtief



De 10 gouden regels

Praktische regels als handvat te bij weg- en verkeersmanagement ontwerp.

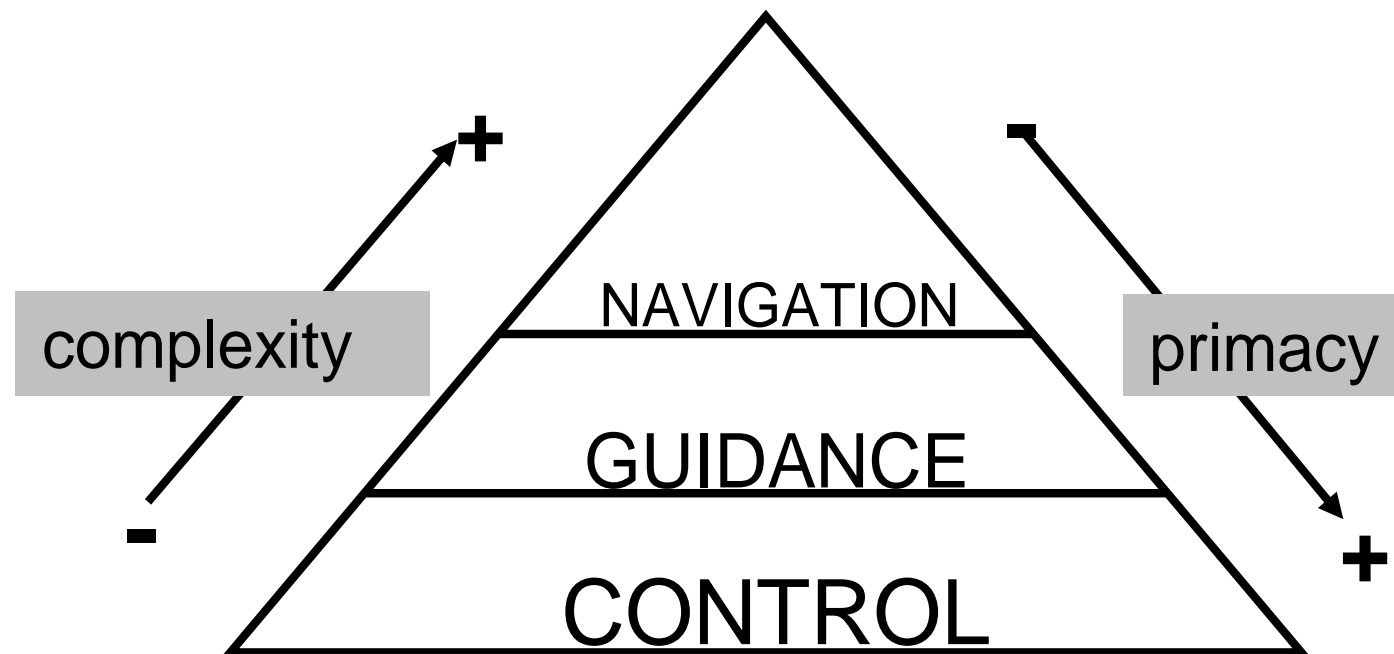


Inzicht in gedrag, competenties en motivaties van de weggebruiker, in interactie met de verkeersomgeving, is noodzakelijk voor ontwerp van effectieve maatregelen.

Van gebruiker naar ontwerp

1. Doel
2. Invulling
3. Evaluatie

Welk (type) gedrag wil ik bewerkstelligen?

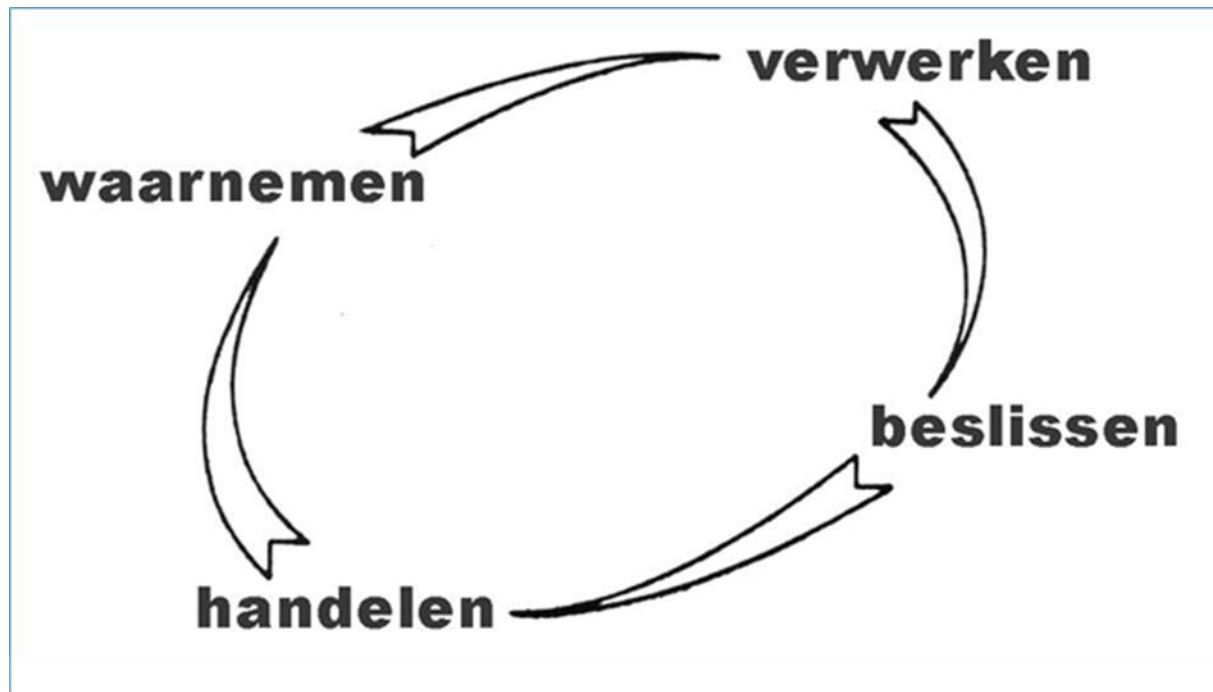




31 oktober 2012



Eigenschappen van de informatiedrager







Hoe sluit gewenste gedrag aan bij bestaande kennis en verwachtingen van de weggebruiker?



Wat is de weggebruiker gewend?



Begrip & feedback



Evalueren!

- Gedrag is complex
- Elke specifieke situatie heeft specifieke eigenschappen
- Meer inzicht in de effecten van de maatregel
- Kennis waarborgen voor toekomstige ontwikkelingen

Tot slot.....

- Dé weggebruiker bestaat niet
- Verkeersomgeving wordt complexer
- Inzicht in gedrag en Human Factors nog belangrijker

Contact

Maartje de Goede en Isabel Wilmink

TNO & TrafficQuest

E-mail: isabel.wilmink@tno.nl

Zie ook:

<http://www.traffic-quest.nl>