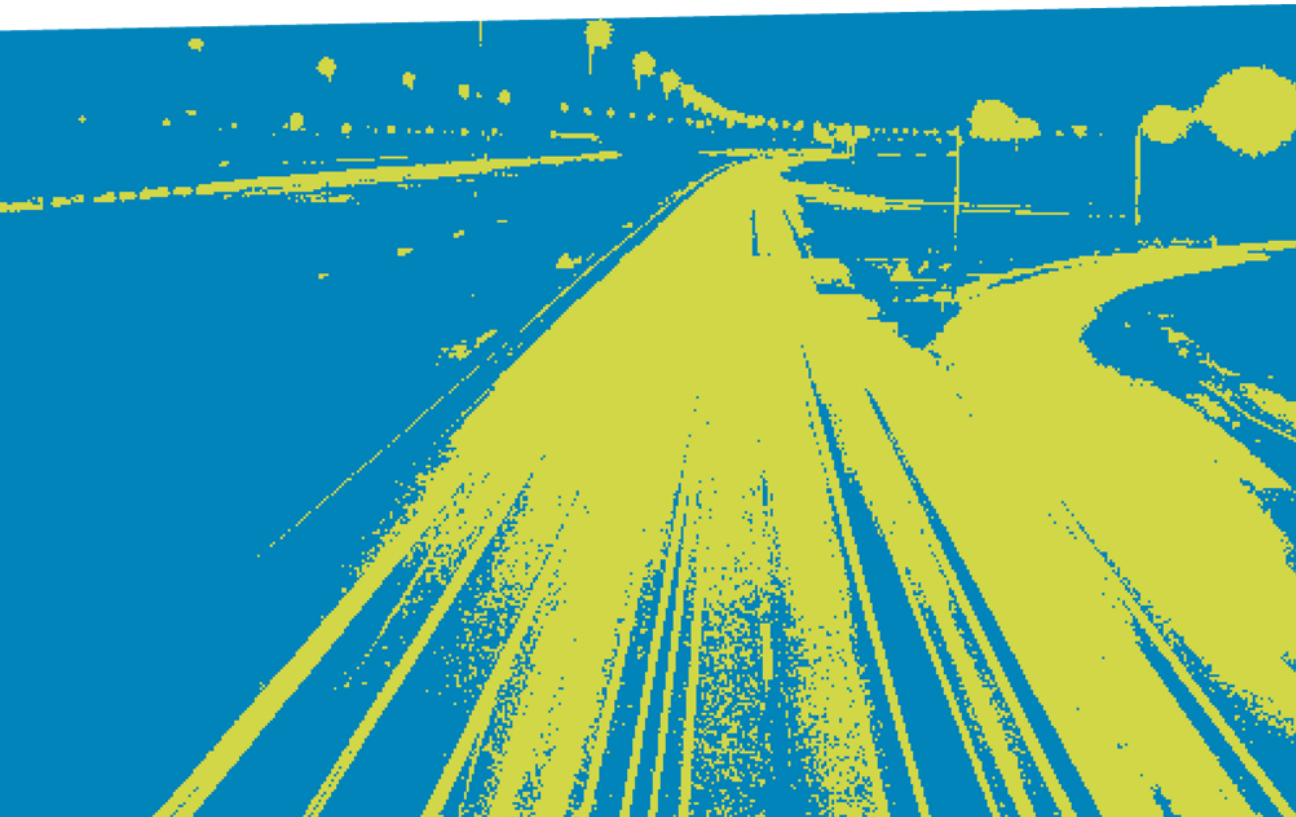


Coördinatie van maatregelen

De stand van zaken in Nederland

Ronald van Katwijk – TrafficQuest en TNO

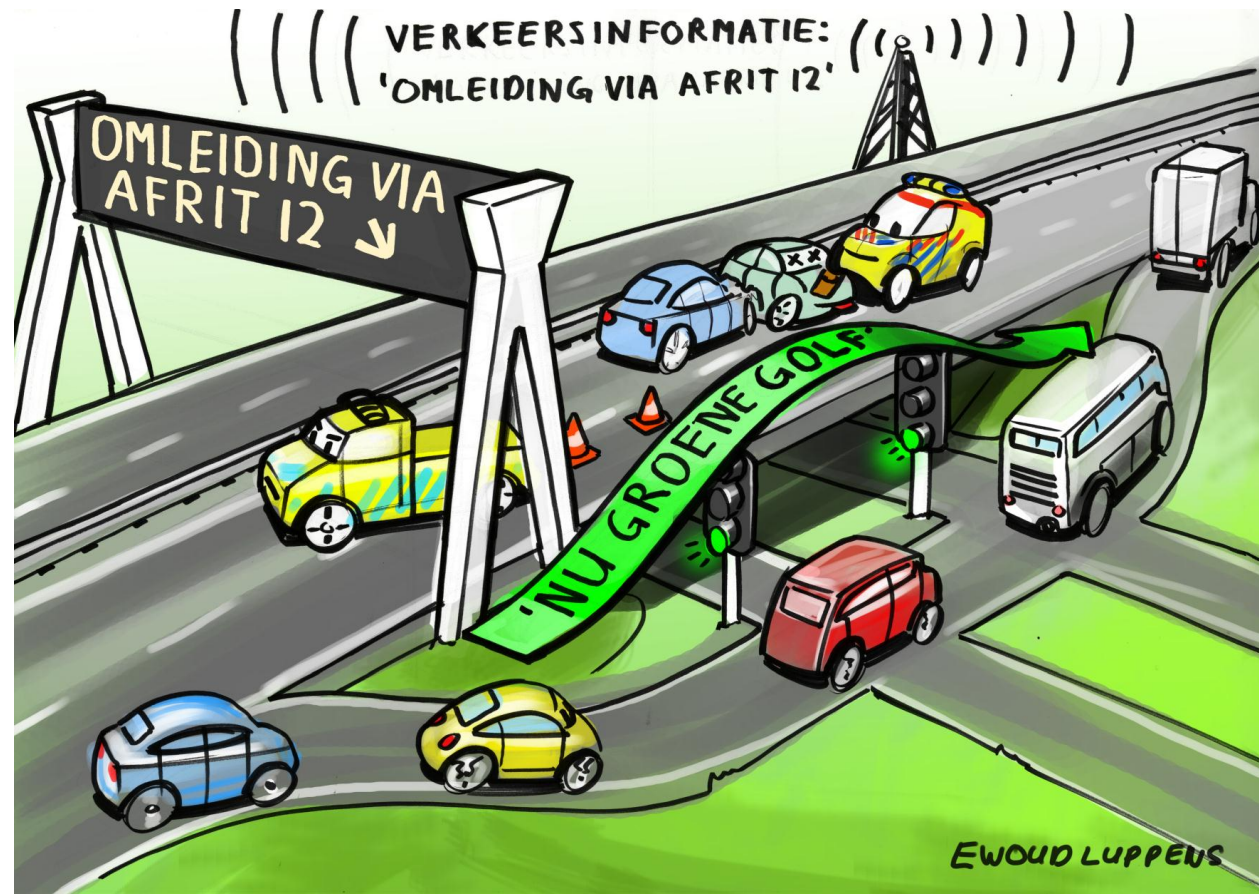
Henk Taale – TrafficQuest, Rijkswaterstaat en TU Delft



TrafficQuest

CENTRE FOR EXPERTISE ON TRAFFIC MANAGEMENT

Coördinatie van maatregelen



Typen coördinatie

- Dezelfde maatregelen onderling
 - Groene golf
 - Regelscenario
 - Netwerkregeling
- Verschillende maatregelen
 - Regelscenario
 - Netwerkmanagement
 - Anticiperend regelen

Regelscenario

- Basis is huidige toestand (verkeer, maatregelen, overig)
- Logische redeneerregels (IF ... THEN ... ELSE ...)
- Voordelen
 - Vereist geen expliciet verkeersmodel
 - Maakt goed gebruik van lokale kennis
 - Regelmethode is begrijpelijk
- Nadelen
 - Niet iedere situatie wordt afgedekt
 - Invulling van de regels is specifiek voor het doelgebied
 - Vaststelling van de juiste set van redeneerregels vergt veel tijd

Anticiperend regelen

- Basis is huidige en voorspelde toestand (verkeer, maatregelen en overig)
- Voordelen
 - Integrale en netwerkbrede coördinatie van maatregelen
 - Geschikt voor alle situaties
 - Regeldoelen en randvoorwaarden zijn in te brengen
- Nadelen
 - Dynamisch model nodig met alle input die daar bij hoort
 - Goede en snelle methode voor optimalisatie nodig

Stand van zaken in Nederland

- Coördinatie van verkeersregelininstallaties
- ~~Coördinatie van toeritdoseerinstallaties~~
- Coördinatie van snelheidsbeïnvloedende maatregelen
- Coördinatie van routeinformatie
- Integrale maatregelcoördinatie
 - Regelscenario's
 - FileProof project: Verbetering doorstroming A10
 - Praktijkproef Verkeersmanagement Amsterdam

Groene golven en ODYSA



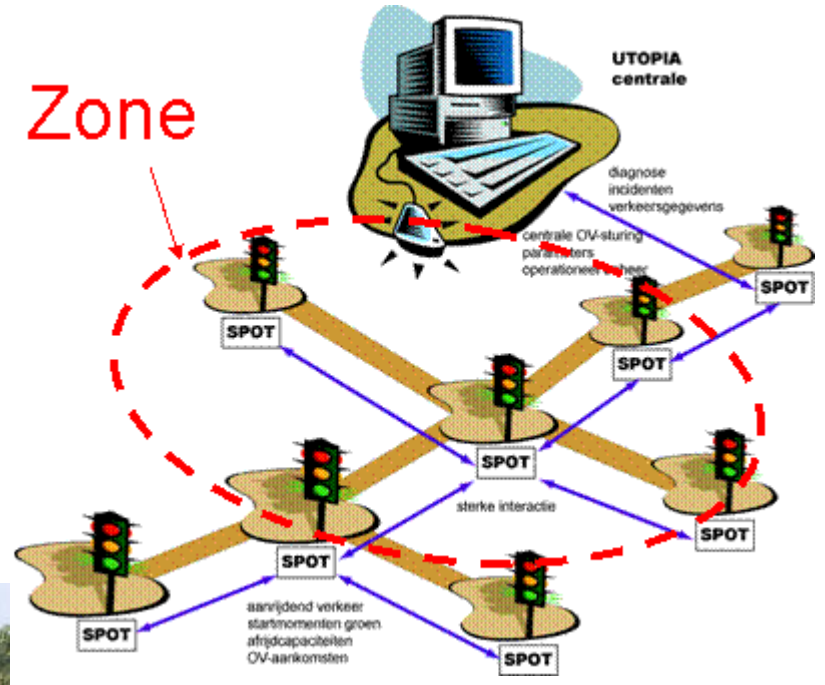
Bron: DTV consultants



Netwerkregelingen



Bron: Vialis, ImTech, Peek en SCOOT-UTC



Snelheidsbeïnvloedende maatregelen



Bron: R. Bertini

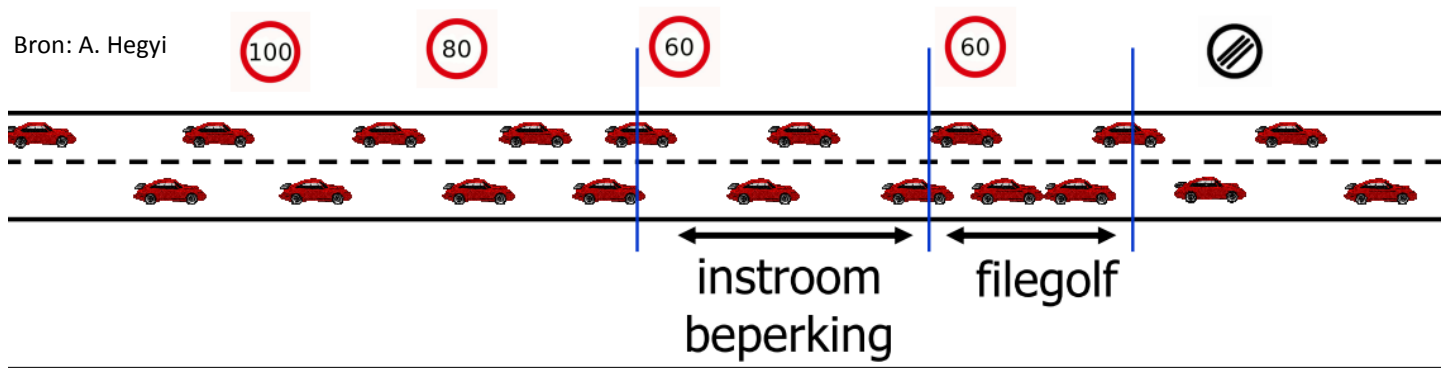
Snelheidsbeïnvloedende maatregelen



Bron: R. Bertini

Snelheidsbeïnvloedende maatregelen

- SPECIALIST: algoritme om schokgolven te dempen
- Maakt gebruik van snelheidsaanduidingen



Routeinformatie



Bron: Rob Bertini

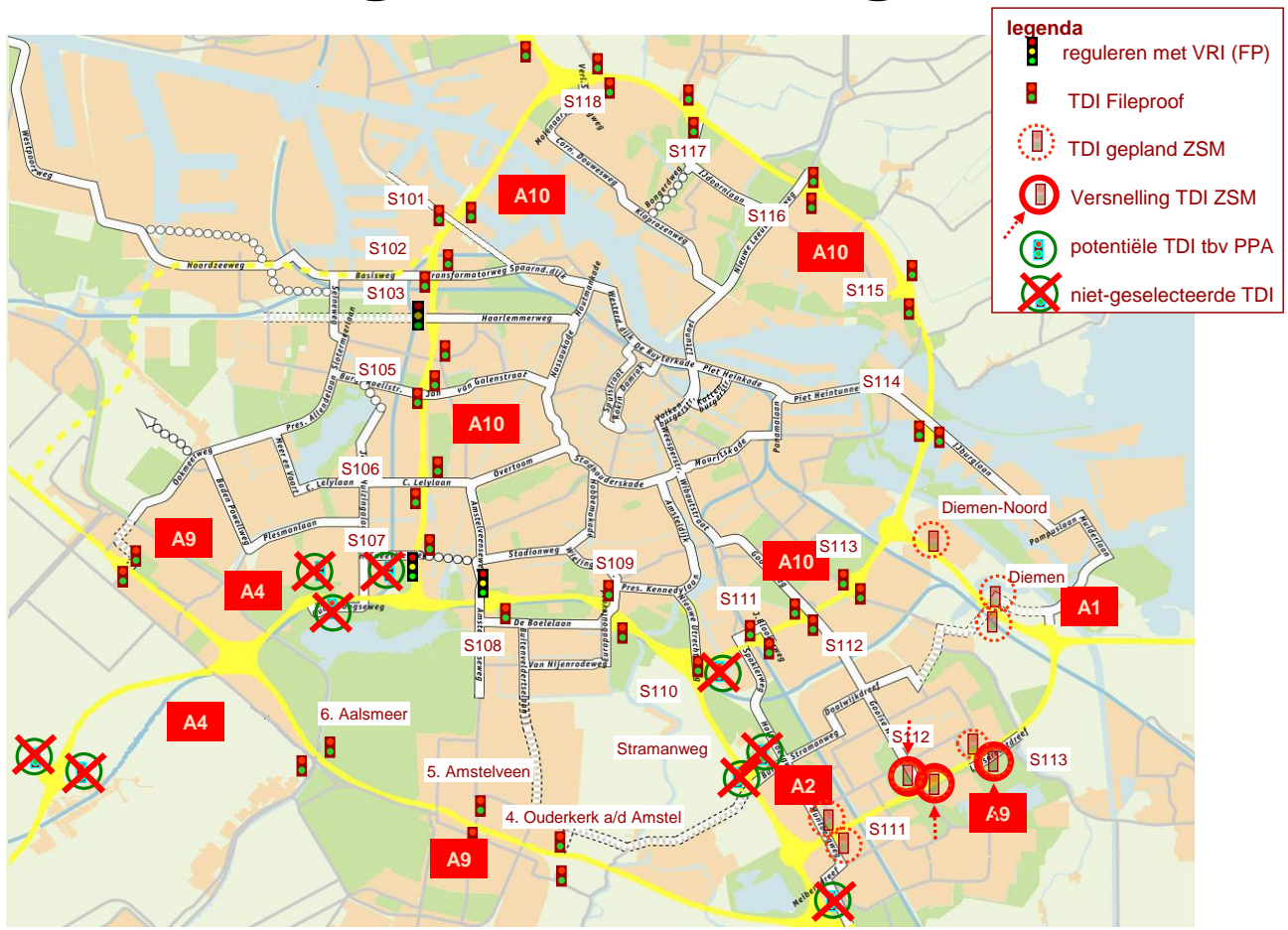
Regelscenario



Regelscenario



Verbetering doorstroming A10



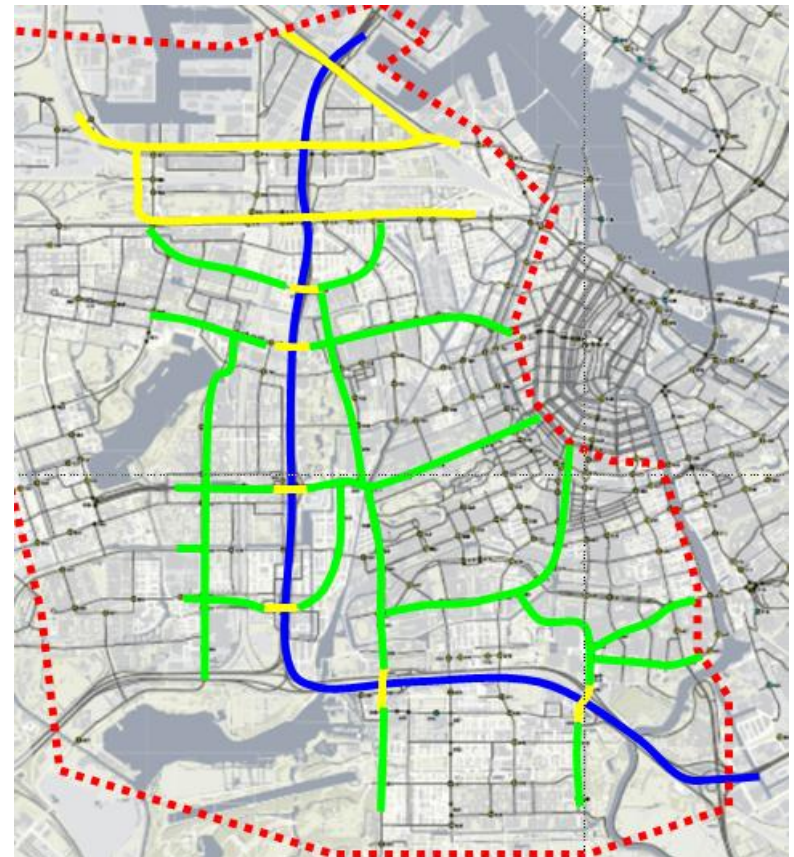
Scenario Coördinatiemodule

Top Vertraginglijst

VAN	NAAR	VERTRAGING	RESTTJD
1	Imp NieuweMeer	Imp Coespice	2 9
2	Imp Oetman	Imp NieuweMeer	1 8

Praktijkproef Verkeersmanagement Amsterdam

- Benut alle ruimte
- Voorkom capaciteitssterugval
- Voorkom blokkades en terugslag
- Eerst lokaal dan opschalen



Ontwikkelingen

- Integrale benadering van management
- Anticiperend (pro-actief) regelen
- Gedistribueerd regelen
- Integratie met coöperatieve systemen



Bron: DTV consultants



Contact

Henk Taale (TrafficQuest, Rijkswaterstaat & TU Delft)

Ronald van Katwijk (TrafficQuest & TNO)

E-mail: henk.taale@rws.nl

URL: www.traffic-quest.nl

TrafficQuest is een samenwerkingsverband van



Rijkswaterstaat
Ministerie van Infrastructuur en Milieu