



Herkenbaarheid van wegen Hoofdlijnen en effecten op weggebruikers

Dr. Letty Aarts
SWOV

Hoe hard mag u hier rijden?





Hoe hard mag u hier rijden?



Wat blijkt?

- Deel ongevallen veroorzaakt door ‘onverwachte’
- Info niet verwacht?
 - Meer fouten
 - Info wordt niet opgemerkt



De basis van de strepen op de weg

- Verkeersveiligheidsvisie: **Duurzaam Veilig**
 - Voorkomen van ernstige ongevallen
 - Mens als ‘maat der dingen’
 - Integrale systeemaanpak van mens, voertuig en weg
 - Aantal veiligheidsprincipes

1992



2005



Functionele basis verkeerssysteem en ontwerp

- **Stroomwegen (SW)**

- Verkeer moet kunnen stromen

Stromen = hoge snelheid

Scheiding van verschillen in massa + snelheid

- **Gebiedsontsluitingswegen (GOW)**

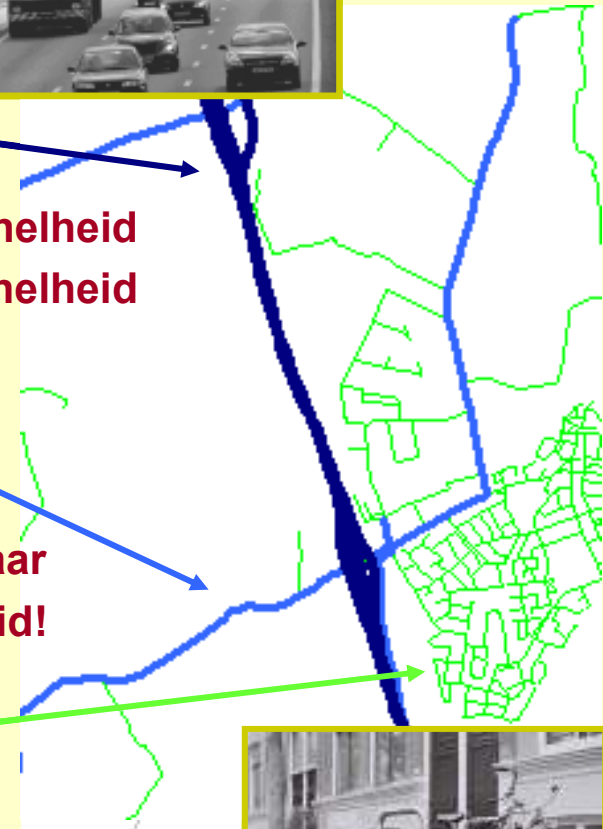
- Verbindingswegen

Uitwisselen = mix van snel en kwetsbaar

Lage snelheid!

- **Erftoegangswegen (ETW)**

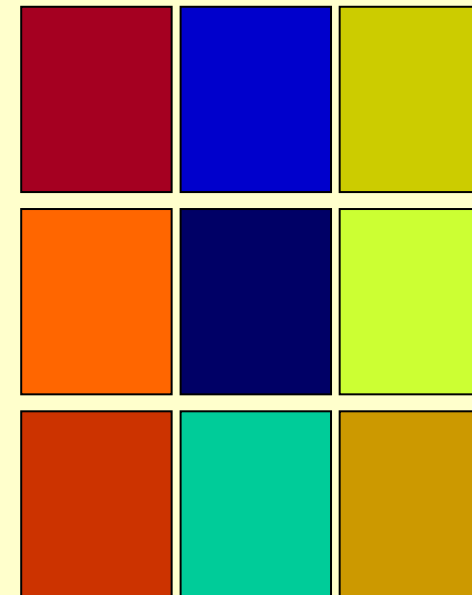
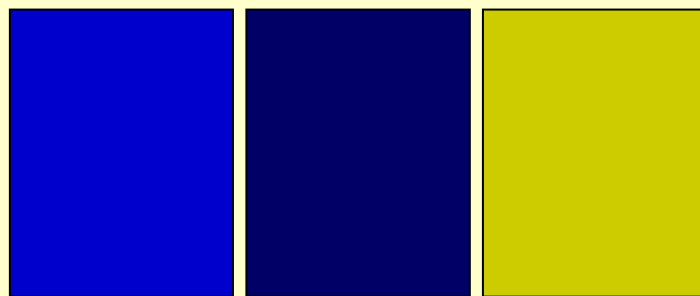
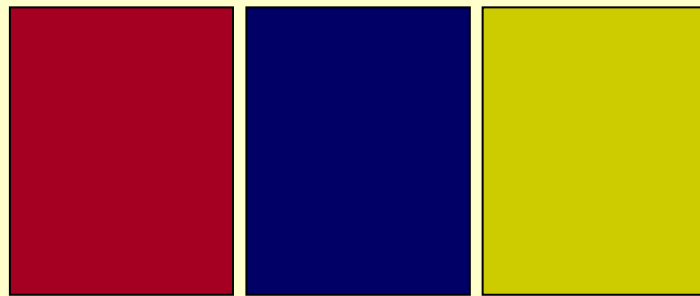
- Toegang bieden tot bestemmingen



Het herkenbaarheidsprincipe



1. Continu en duidelijk zichtbare kenmerken
2. Voldoende onderscheid tussen groepen
3. Voldoende gelijkenis binnen groepen



Uitwerking herkenbare wegen. Herkent u dit?



⋮

⋮

⋮



Herkenbaarheid in de praktijk

- Onderscheid tussen wegcategorieën:
 - Fasering: oude en nieuwe lijnen
 - Toepassing niet altijd consistent
 - Kantmarkering niet zo onderscheidend
 - Weggebruikers (nog) niet goed voorgelicht



- Gelijkenis binnen categorieën:
 - Variatie in opvallende kenmerken
 - Kwaliteitsverschillen (veiligheid, verwachtingen, weggedrag)

Wat vinden mensen herkenbaar? Welke verwachtingen roept het op?

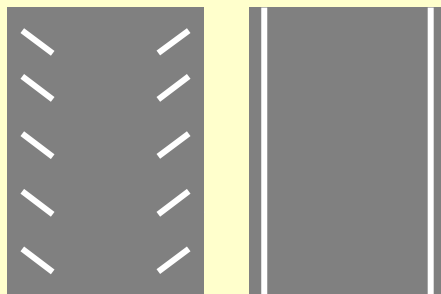


**Vluchtstrook,
geleiderails, portalen:
autosnelweg**



**Suggestiestroken:
fietsers op de weg**

**Smal, bochtig, bebouwing:
lage snelheid**



**(Anti)stroommarkering:
Onderscheidende markering**



- Herkennen van wegcategorieën in principe mogelijk
- Aandacht voor kwaliteit blijft nodig
- Vanuit weggebruiker blijft aandacht nodig voor:
 - Onderscheidbaarheid wegcategorieën
 - Voldoende gelijkenis binnen wegcategorieën
 - Kenmerken aansluiten bij verwachtingen en gedrag
 - Voorlichting (ondersteuning, infobehoeftte)

